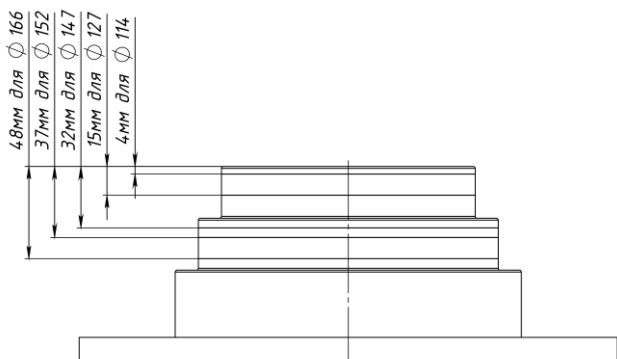


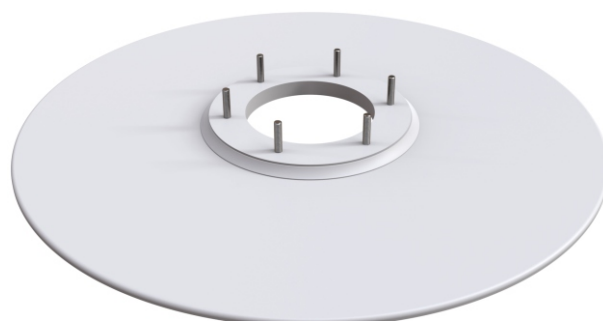
Инструкция по монтажу муфты в кессон/погреб



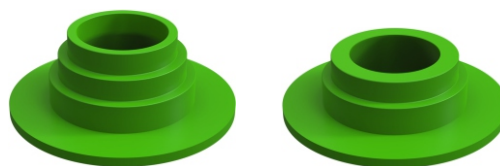
1. Разметить и вырезать отверстие в дне кессона/погреба под муфту.
Снять острые кромки с края отверстия.



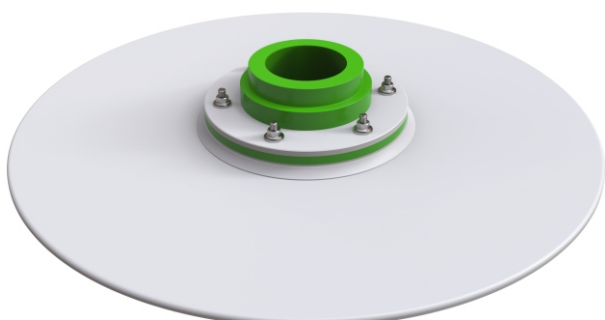
3. Размеры для обрезки муфты.



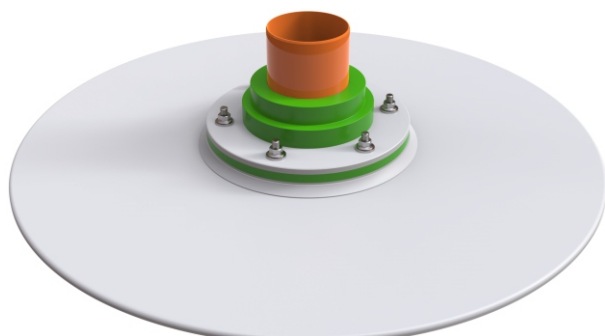
2. Установить основание муфты с крепёжными болтами на дно и приварить с помощью экструдера с внутренней и наружной стороны дна.



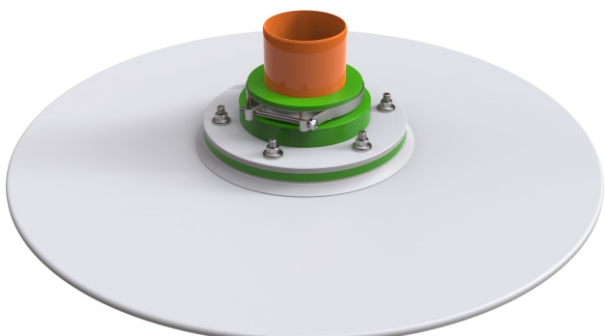
4. Обрезать муфту под соответствующий диаметр обсадной трубы с помощью ножа, согласно чертежу



5. Установить муфту, фланец, надеть шайбы и не сильно затянуть гайки крепления. (по диагоналям, с усилием не больше 1.5 Н*м)



6. Установить кессон/погреб на обсадную трубу, трубу предварительно очистить и обработать сантехническим вазелином.



7. Зафиксировать муфту с помощью обжимного хомута.